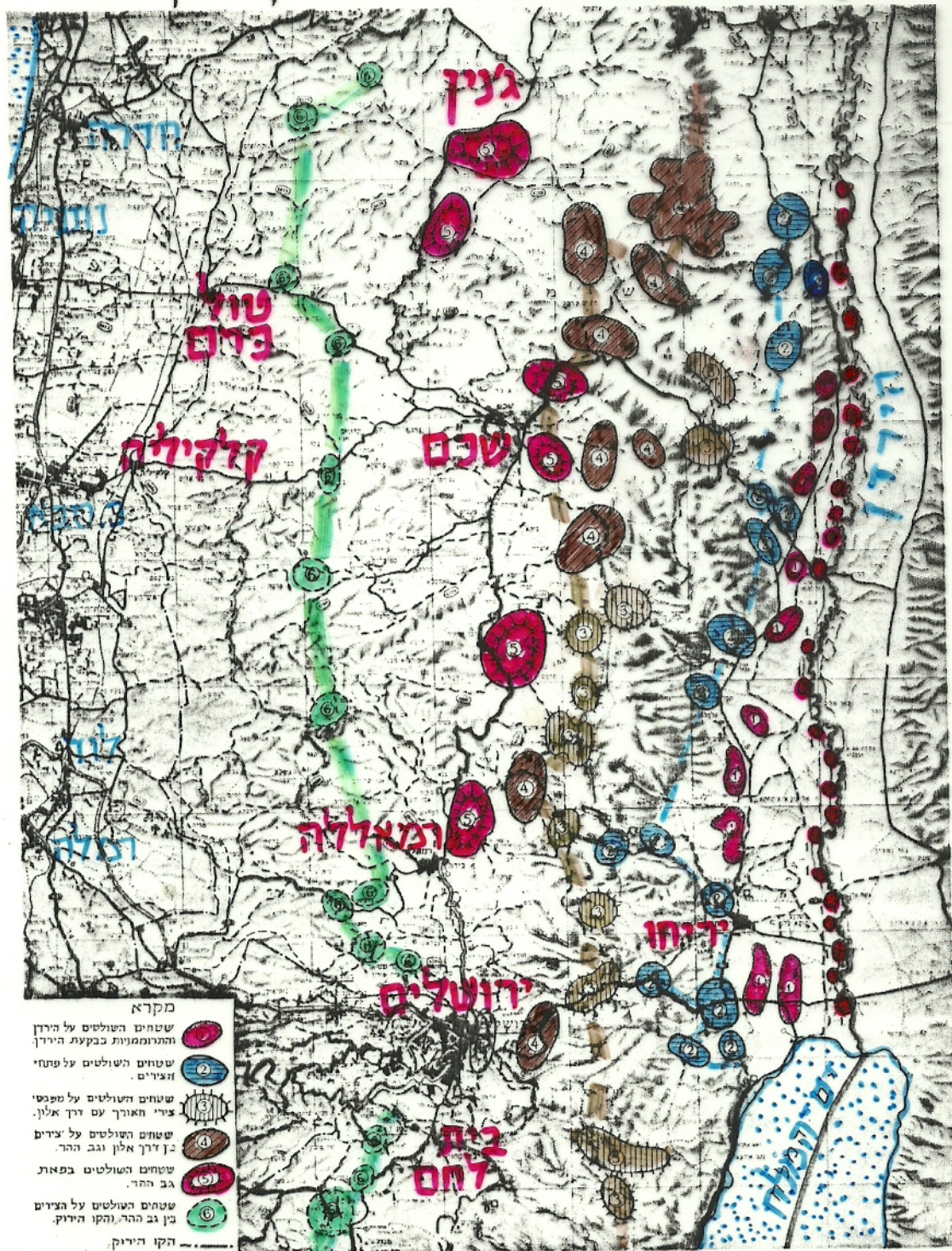


קו הגנה אפשריים ביהודה ושומרון לכוון מזרח



© המרכז לנחקים אסטרטגים-1982

קנה המידה
0 5 10 15 20 ק"מ

תרשים מס' 6

תרשים מס' 6: קו הגנה אפשריים במפה מוצגים שישה צירופי שטחים שולטים המאפשרים והגנה כנגד התוקף הבא ממזרח. המזרחי שביניהם הינו בקרבת הירדן והמערכי ביותר נמצא ממערב לגב ההר. מתוך ששת הצירופים, קו ההגנה בעלי היתרונות הגדולים ביותר הינו: א. חלק מן השטחים השולטים על פתחי הצירים (קו הגנה מס' 2) בשילוב געוץ קומי (חלק מן השטחים השולטים בקו הגנה מס' 1). ב. השטחים השולטים על מגש צירי האורך עם כביש אלון (קו הגנה מס' 3).

כיבוש והתנחלות ברמת הגולן. חצי האי סיני ורצועת עזה
הצקוד: אפרת/ גיאוגרפיה ופוליטיקה בישראל.

