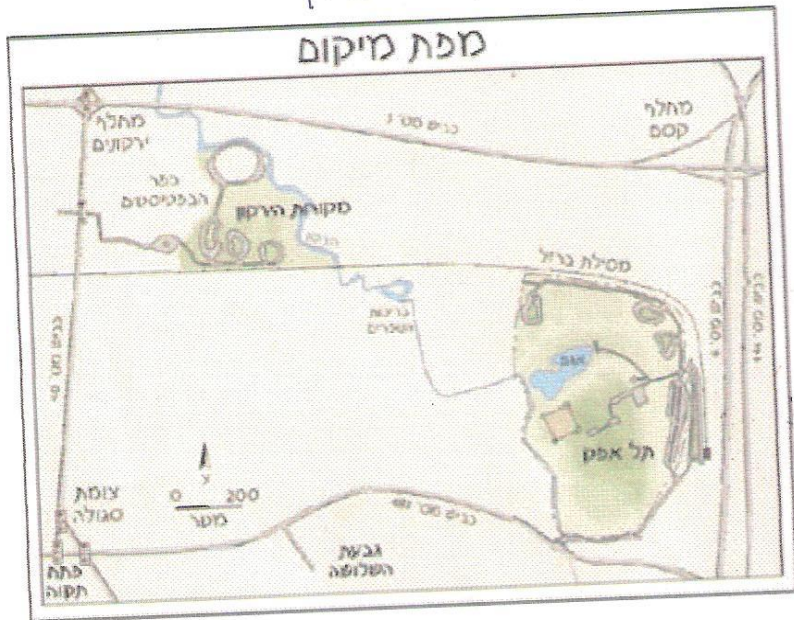


# תל אפק

נהר-הוד קזן (זא 158-164)  
 מגדל אפק (זא 147-149)



מידע שימושי

- מתחם אפק אנטיפטרום

רקון

ש הוד השרון - פתח תקווה  
 מזרח ישנה כניסה לכפר

נים שבפתח תקווה (כביש  
 יש מספר 483 בין הקיבוצים

ל מתחנות ת"א ועד לתחנת

"א (לצומת כפר  
 קווי דן 27,7,17,93

שעתיים-יום

משך הסיור:



כל השנה

עונה מומלצת:



ברכת הנופר הצהוב, מבצר בינאר באשי

לא לווטר:



מתקני משחק לילדים, מגרש כדורסל, מגרש כדורעף, שולחנות פינג-פונג, שולחנות, מתקני מנגל, מסלול כושר, מרכז הדרכה אקולוגי.

מה יש עוד?



אפריל-ספטמבר: 08:00-17:00  
 אוקטובר-מרץ: 08:00-16:00

שעות פתיחה:



מרכז הדרכה  
 03-9033190

טלפון:

מתחם אפק  
 03-9030760



מקורות הירקון  
 03-9348462

פקס:

מקורות הירקון  
 03-9348464



מתחם אפק  
 ומרכז ההדרכה  
 03-9030735

דמי כניסה:

מבוגר 25 ₪, ילד 13 ₪



אזרח ותיק - הנחה של 50%

קבוצה (מעל 30 איש): מבוגר 21 ₪, ילד 12 ₪.

## ל אפק

6.1.2009



דונם בין תל אפק (אנטיפטריס),  
ורשה. בתוך שטח זה הוכשרו שני  
שבוי הצופה על מעיינות הירקון,  
של נחל הירקון על צמחייתו ובעלי

זה הן חומות המבצר העות'מני,  
בראש התל הקדום. מהמבצר נראים  
הירקון), הנובעים למרגלות תל אפק.  
מתקני שאיבה נטושים מתקופת  
כו מכאן את מי מעיינות הירקון

זעבר החשוב בדרך הבינלאומית  
זים"). אפק נזכרה במקרא כמקום  
אגד בני ישראל (מאה 11 לפני סה"נ).  
ת המאה ה-10 לפני סה"נ, בעקבות  
ס. מדרום למבצר העות'מני נחשפו  
יחרי של העיר הרומית אנטיפטריס,  
יח פאולוס התעכב כאן כאשר הנציב  
מירושלים.

קון העילי, בשביל המוליך לגן לאומי  
ל זורמים מים נקיים ובו צמחיית מים  
ת השאיבה של חברת "מקורות"  
03-

ם מים צלולים. מי המעיינות אמנם נשאבים ברובם ונמהלים עם מי המוביל  
יד זורמת בנחל ומאפשרת את קיומם של צמחים ובעלי חיים. בעיקולי הנהר,  
מחים ריכוזים גדולים של נופר צהוב, צמח מים המצמיח בקיץ פרחים צהובים,

ינים. טחנת הקמח מיר, מבנה בעל קשתות, היא טחנת הקמח המזרחית  
שוכנים שרידי "חצר קאסר", הכוללים חומה, באר ובריכת אגירה. זו הייתה  
ה מכר לראשוני פתח תקווה.

נחל מאירועים לאלפי אנשים וכלה בימי הולדת "ירוקים".

ת המסיירות בסביבת הנחל, תוך שילוב תוכניות חקר ונושאי יחסי גומלין בין

ת מפת האתר - קובץ pdf בגודל 2444kb

גיות בשטח

הירקון

גן לאומי מקורות הירקון מתחם אפק

- מתחם מקורות הירקון

לינת שטח:  
30 שח מבוגר  
20 שח לתלמידים, שלח, תנועות נוער  
אין

כניסת כלבים:



במקום שבילי נכים, רחבות ושולחנות פיקניק לכל המשפחה המותאמים גם לכסאות  
גלגלים.  
הביקור בשרידים הארכיאולוגיים מבצר אנטיפטריס, השרידים הרומיים והכנעניים מותאם  
גם הוא לנכים בעזרה של מלווה

נגישות נכים



**אתרי תיירות מרכזיים סמוכים:**  
מתקן השאיבה של מקורות (בתיאום)

הקישו להדפסה 

שלחו כתבה לחבר 



|                              |                            |                            |                              |
|------------------------------|----------------------------|----------------------------|------------------------------|
| <a href="#">מסלול טיולים</a> | <a href="#">רכבות הרים</a> | <a href="#">פארק לאומי</a> | <a href="#">טיולים בצפון</a> |
| מסעדות                       | קניות                      | אודות                      | חברי האתר                    |
| לינה                         | ספא                        | מזג אוויר                  |                              |

חפש באתר

### זות הירקון

**קייטינג אירועים בראש שקט**  
 מחפשים להפיק אירוע? קייטינג גורמה במחירים נוחים  
[www.avrum.co.il](http://www.avrum.co.il)

מדעות Google

**הפנינג פסח שאסור לפספס**  
 פעילות משפחתית בלתי נשחת לקטנים וגדולים -03-6483811  
**V V**

שלח לחבר צפה בנקודה זו באמצעות Google Earth גרסה להדפסה 1282 צפיות

### דירוג מערכת סברסים:



את פארק מקורות הירקון, ופארק מבצר אפק מכירים כל מי שבילו ילדותם בגוש דן, או בסביבה כמקום חופשי ופתוח, אבל גם קצת מוזנח.

ה לאתר

בשנים האחרונות השתנתה התמונה- והכניסה למקום היא בתשלום. הצד החיובי של כל העניין הוא כי סוף כל סוף, לאחר שנים רבות של הזנחה - המקום נראה מצויין, ובילוי של חצי יום במקום הוא פשוט תענוג.

### רק אפק קרא גם

כדאי להתחיל את הסיור ממבצר אפק - מבצר עותמני ישן אשר השתמר באופן יפה לאורך השנים. הנוף מהמקום צופה על מעיינות הירקון, ומקורות המים שלו.



פלאפון

בכפוף לתנאי התכנית

העיר אפק שלטה בימי קדם על המעבר החשוב בדרך הים - הדרך הבינלאומית שהוליכה ממצרים לדמשק. המקום נזכר במקרא כמקום היערכות הפלשתים לקרב מכרע נגד בני ישראל (מאה 11 לפני סה"נ). בני ישראל התיישבו באפק בראשית המאה ה - 10 לפני סה"נ, בעקבות ניצחונם של דוד המלך על הפלשתים. מדרום למבצר העותמני נחשפו רצפת הרחוב

הראשי והרובע המסחרי של העיר הרומית אנטיפטרס, שאותה הקים המלך הורדוס. השליח פאולוס התעכב כאן כאשר הנציב הרומי בקיסריה ציווה להביאו אליו מירושלים.

ניתן לצאת מכאן לסיור לאורך הירקון העילי, בשביל המוליך לגן לאומי מקורות הירקון. בקטע זה של הנחל זורמים מים נקיים ובו צמחיית מים עשירה. ניתן לשלב ביקור עם תחנת השאיבה של חברת "מקורות" בתיאום מראש בטלפון 03-9388961.

VV

הנה  
ב-

מכאן - מומלץ להמשיך את הטיול לכיוון פארק מקורות הירקון, העשיר בצמחייה מיוחדת, בפינות ישיבה ובגני שעשועים רבים.

הפארק כולו מוצל בעצי אקליפטוס שנשתלו כאן כאשר חלוצי פתח תקוה ייבשו את הביצות, וברובו יש דשא. את הרכב ניתן להחנות בסמוך למקום בו יושבים, והגישה לנכים ועגלות ילדים מאוד נוחה.

כמה מהנקודות שכדאי לבקר בפארק:

- הסכר

- בריכת הנפרים

- והאגם הגדול - הנמצא מעט דרומית לגשר הרבת. שם ניתן אף להתרחץ ולדוג.

- גשר הרכבת - נמצא בקצהו הדרומי של הפארק, וכיום שוב עוברת בו רכבות

דיב,

צבר

פרטי המקום

שעות פתיחה:

אפריל-ספטמבר: 08:00-17:00

אוקטובר-מרץ: 08:00-16:00

נגן

נגי,רו

מחיר כניסה:

יחיד: מבוגר: 23 ש"ח, ילד: 12 ש"ח

קבוצה: מבוגר: 19 ש"ח, ילד: 11 ש"ח.

50% הנחה לאזרח ותיק

חינם למנויי מטמון

לה

זל?

טי

דול"

טלפון:

מתחם אפק

03-9030760

מקורות הירקון

03-9348462

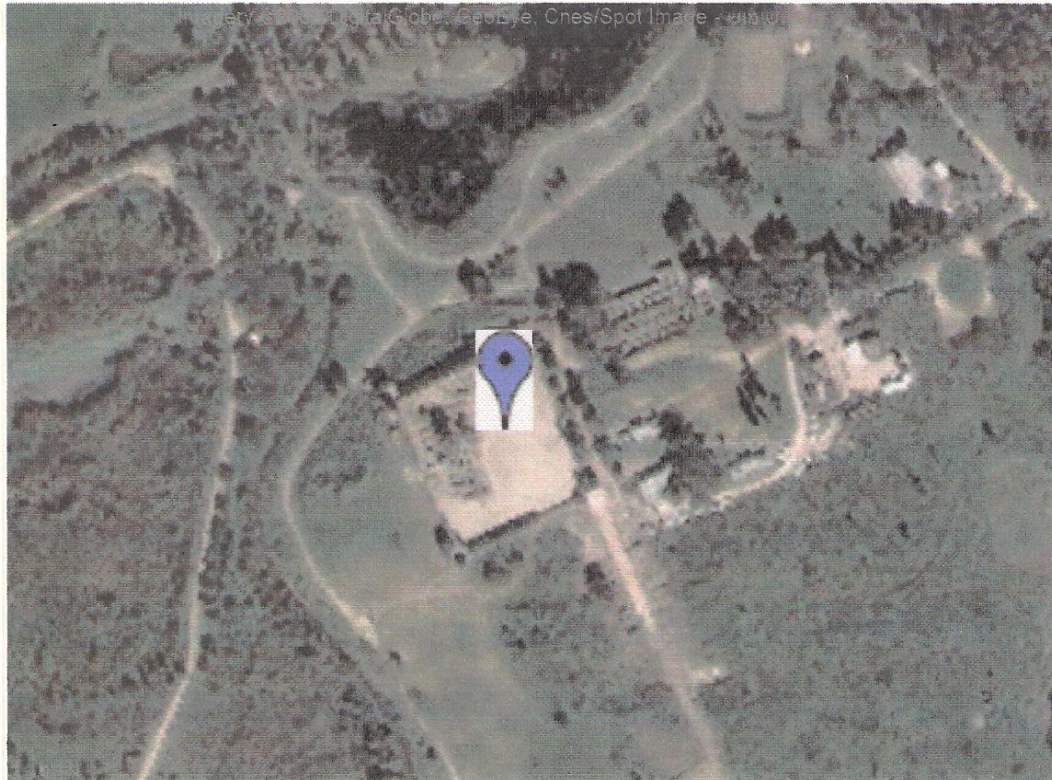
איך מגיעים:

מוקד מקורות הירקון נמצא על כביש הוד השרון - פתח תקווה בין צומת ירקון לצומת סגולה. מצד מזרח ישנה כניסה לכפר הבפטיסטים ולגן הלאומי.

מוקד פארק אפק נמצא בין צומת גנים שבפתח תקווה (כביש פתח תקווה - לוד) לראש העין, כביש מספר 483 בין הקיבוצים גבעת השלושה ועינת מצד צפון.

ניתן להגיע באמצעות רכבת ישראל מתחנות ת"א ועד לתחנת ראש העין הסמוכה לפארק אפק.

צילום לוויין ומפה טופוגרפית:



משתמשים רשומים יכולים לדרג אתר זה בלחיצה על הציון המתאים:

הדירוג הממוצע של הגולשים לאתר זה: 5 , מספר המדרגים עד כה: 1

## הוסף חוות דעת

שםך: \*

כתובת דואר אלקטרוני: \*

ערך מאפיין זה ישאר פרטי ולא יוצג באופן ציבורי.

קישור לאתרך:

נושא:

כל חוות-הדעת נבדקות על ידי צוות האתר לפני פירסומן, אנא הימנעו משימוש בלשון בוטה החורגת מגבולות הטעם הטוב. על חוות הדעת להיות עניינית ומבוססת על חוויה אישית בלבד: \*

# \* מגדל-אפק (מגדל-צדק) (מגדל-יפו)

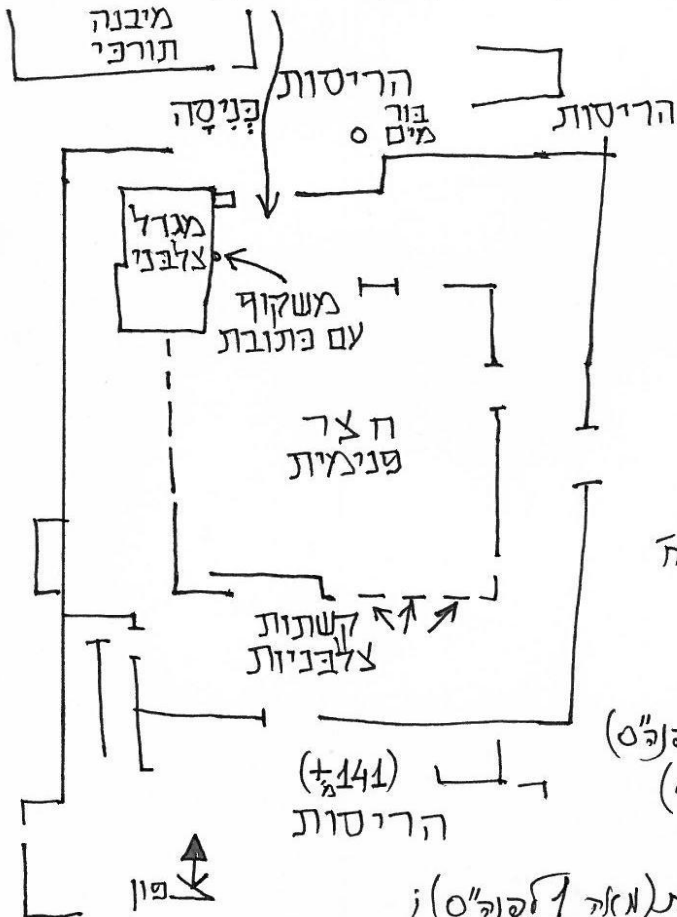
• המצודה ואזניק מאוזן על שתי תקופות דנייה ליקריות:

(1) האזנים הגדולים (חומות) הן מהתקופה הצלבנית (מאה 12 אח"ש).

(2) קירות האזנים הקטנים (התקנות) מהתקופה הלבנטית (מאה 19).

\* השרידיים הצלבניים: המגדל הצלבני-מערבי והחומה המערבית. המגדל: אקני-אלו, קטבעיקה של

ליד כוכב-נסלים. השטח 26 נרדכים דגזה על כ-15 מ'. מהניצדק ה-15 אמרה, קמיקר הפניה, דנייה זסעלן פתן לראש. מפתח - שדר למזר דגמאג מישע, וכן אדן-אסותית דמטק על



זר על קשר דנידק הס, ג'כ דגמאג מישע. "טדת-אוזני" מה פיתק של המגדל-הצלבני (ר' שטאט) קדחה אדן-משקוף אדה תדוט של "טדת-אוזני", דם תדוט דילונת:

"בדטידון של הקדוש קיריקוס"

המשקוף כדאה, מהתקופה הלבנטית ושאר ה' הצלבנים כמשקוף-כנסה.

\* השרידיים התרביים: תתיה שלבה המצובה והאן ולסה קמה שנייה, נוסף מישע דכסל, נלכה התכר הפנימית. הדנייה דזכה ל' גרם-ממכות, ואלף השיח צאדק גצמעיני (טד-שא נקרה המצובה).

## • תקציר היסטורי:

\* סקר-חרסום: תקופה ישראלית I (מאות 12-10 לפנה"ס) תקופה פרסית (מאה 6 לפנה"ס)

זין חרזת הפכר נסדק התקופת הדאלת:

ישראלית I, ישראלית II (מאות 10-7 לפנה"ס), הלבנטית (מאה 1 לפנה"ס);

דגדת קדר השיח': דרונלה-מקדמת (מאה 29 לפנה"ס), דרונלה מקדמת II (מאה 27 לפנה"ס) ישראלית I.

## \* דדולת ספלות:

86 לפנה"ס: דיזכי אופסנדר ינאי נגד אנטוכוס ה-6. (מחמת אד, ז').

66 " : דרזת המרדום היהודים מפני קסטיוס-גאלוס ממגד-אפק (מחמת ז', יט, יא).

44-50 אח"ש: מחמת פניס-דרזת דא"י דד קף שטון דית-אלמיה.

885 " : קרד אל-טלאתין (דון הדיאסוס והטלאונק) ל' טד-הטחנת" של הירקון.

1122 (?) דניית המצובה MIRABELLE ("פילד בלוק") ל' משפת אדאון, כחוק מרלונת יפן-אשקאן, אדמה דדניית המצובה דדית-אדדון, שמהה ל' הפכר הדלואי של דלונת ז'.

1263 - פיזאג ל' בייברס. אלזר כ' התקפה הממלוכית-תנת איתת לבאר דמדה-הירקון.

1516 - הפילאג הדגמאני השתי-לת אל-אית-דמשק תמת חסית משפת טוזקאן מ' כ' מ, אדולת השיח צאדק גצמעיני, שהיה כפולף המשפה ז'.

המקור: מ. הרטמן-מעבר אפק (הגנת-הטבע וביס'ש-ירקון, 1984).

(הדף נערך ע"י ישראל לי.)